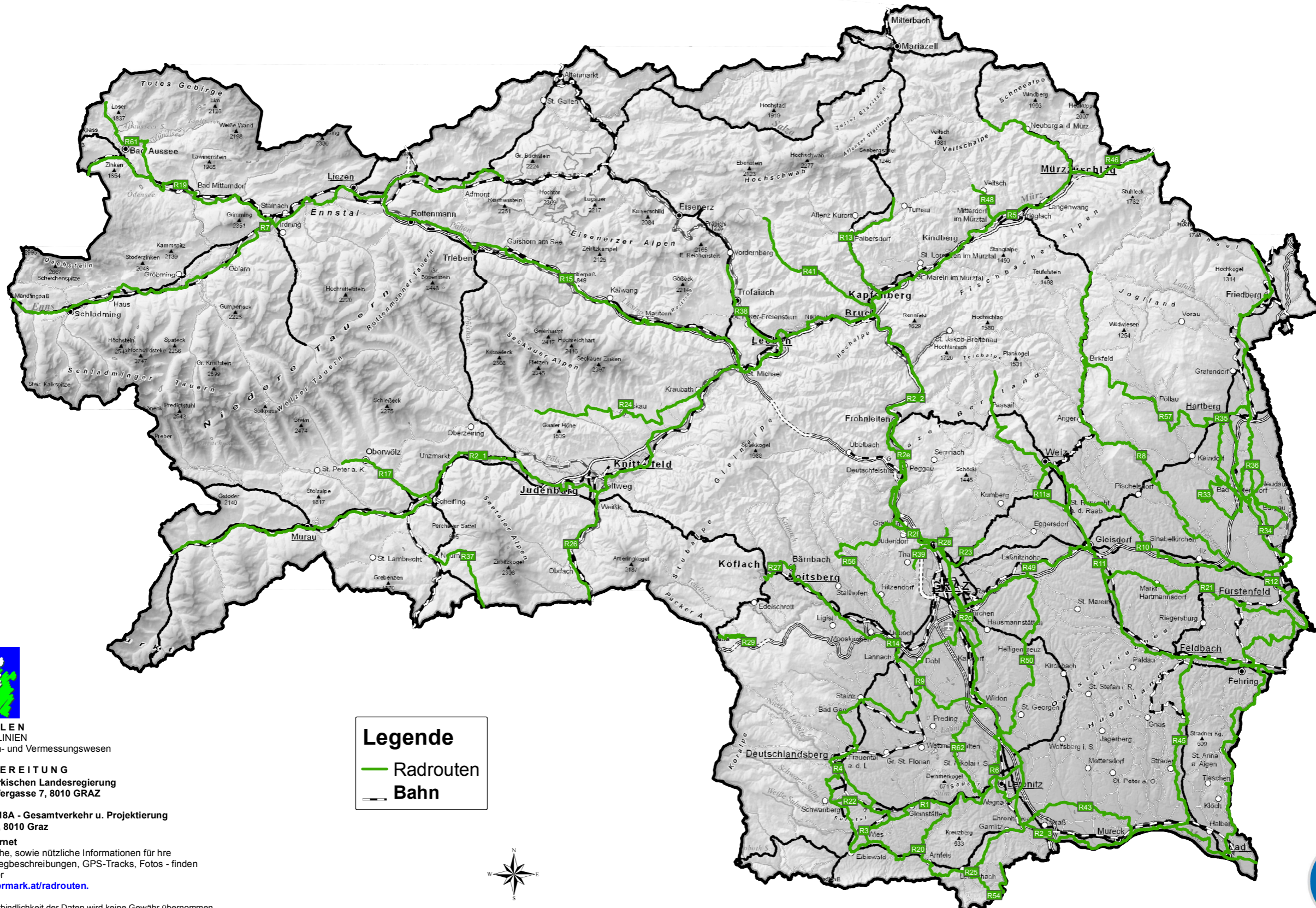


# Steirisches Radwegenetz



**DATENQUELLEN**  
DIGITALE GRENZLINIEN  
Bundesamt für Eich- und Vermessungswesen

**DATENAUFBEREITUNG**  
Amt der Steiermärkischen Landesregierung  
LBD - GIS, Stempfergasse 7, 8010 GRAZ

Fachabteilung FA18A - Gesamtverkehr u. Projektierung  
Landhausgasse 7, 8010 Graz

**Radrouten im Internet**  
Eine Radroutensuche, sowie nützliche Informationen für Ihre Tourenplanung - Wegbeschreibungen, GPS-Tracks, Fotos - finden Sie im Internet unter [www.radland.steiermark.at/radrouten](http://www.radland.steiermark.at/radrouten).

Für die rechtliche Verbindlichkeit der Daten wird keine Gewähr übernommen. Diese kann nur von den zuständigen Fachbereichen bestätigt werden.

Alle Rechte, insbesondere das Recht der Vervielfältigung und Verarbeitung vorbehalten. Kein Teil des Blattes darf in irgendeiner Form (durch Fotokopie, Mikrofilm oder ein anderes Verfahren) ohne schriftliche Genehmigung des Amtes der Steiermärkischen Landesregierung reproduziert oder unter Verwendung elektronischer Systeme verarbeitet oder vervielfältigt werden.

Ploterstellung: Ferdinand Sandner/Mag. Bernhard Krause; Jän. 2012

**Legende**  
— Radrouten  
— Bahn



0 km 5 km 10 km 20 km 30 km 40 km  
M = 1 : 600000  
(1 cm = 6 km)



Das Land Steiermark

Verkehrressort

[www.radland.steiermark.at](http://www.radland.steiermark.at)

Fachabteilung 18A Gesamtverkehr und Projektierung